

2023 年度 梓川沿いのトンネル技術と地質を学ぶ

地盤工学会中部支部信州地盤環境委員会 斜面防災対策技術協会長野支部 長野県地質ボーリング業協会  
『現場見学会—狸平トンネルと梓川沿いの地質を探る』

のお知らせ

各位

主催：地盤工学会中部支部 信州地盤環境委員会  
(社) 斜面防災対策技術協会長野支部  
長野県地質ボーリング業協会

地盤工学会中部支部信州地盤環境委員会、斜面防災対策技術協会長野支部、長野県地質ボーリング業協会は、信州に在住する皆さんに地盤工学との直接的な機会がえられるよう見学会を実施しています。

今回は「梓川沿いのトンネルと地質」をテーマに見学会を企画しました。

希望される方はご参加いただきますようお願いいたします。

記

CPD ポイント：合計 4 ポイント（現場研修 4 時間）を予定

日 時：令和 5 年 11 月 27 日（月） 8:30～16:30（雨天決行）  
集合場所・手段：集合場所 下記のいずれか 見学参加は大型バス乗車により実施  
参加費：一般 1000 円（資料代等） 学生は無料  
定員：40 名程度（先着順で締め切ります）

日程（予定）： 8:30 長野駅集合  
9:30 松本合同庁舎集合  
10:20 国道 158 号 松本市 狸平（たぬきだいら）トンネル（仮称）  
—昼食（道の駅 風穴の里— 弁当持参か各自注文で）予定  
見学現場と案内者 13:30 松本市上赤松 八景山橋（もぐり橋）と梓川断層を見学  
14:30 松本市梓川倭 火打岩を見学  
15:20 松本合同庁舎 降車  
16:30 長野駅東口 降車 解散

- ①（仮）狸平トンネル—長野県松本建設事務所、施工者（鹿島・守谷・北信 JV）
- ②梓川断層と火打岩—大塚勉先生（信州大学名誉教授、放送大学長野学習センター所長）

申込方法：申し込みは、E-mail で下記の内容で送信してください。  
①参加者氏名 ②勤務先所属等・連絡先（TEL またはメールアドレス 必須）  
③乗降者（集合の場所）  
締切 11 月 15 日 但し定員になり次第、受付を終了します  
申込・問合せ先：地盤工学会中部支部信州地盤環境委員会 担当 山浦直人  
TEL 090-7175-5003 E-mail [yama3417@mx2.avis.ne.jp](mailto:yama3417@mx2.avis.ne.jp)  
受付は電子メールのみとなります。

当日は

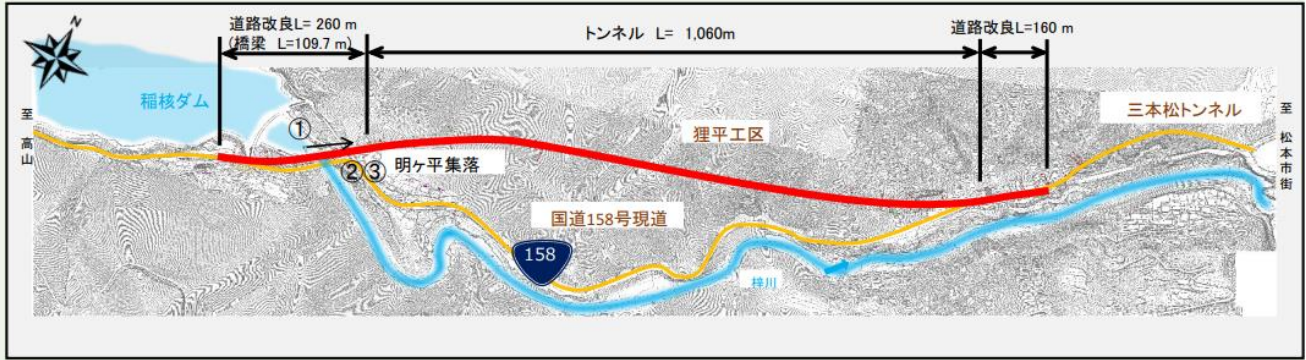
- ①ヘルメットを持参して、トンネル内を徒歩出来る装備で参加ください。
- ②集合場所の駐車場は、主催者では用意できませんので、参加者の責任で対応してください。

## 国道158号狸平工区の状況

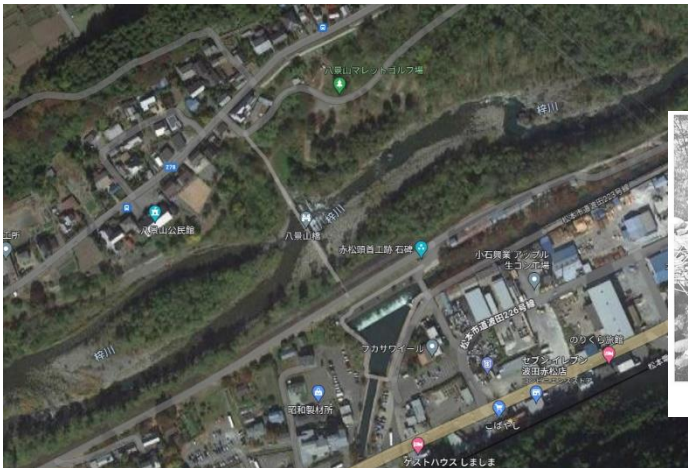
長野県が進めている狸平工区のトンネル工事は、令和3年7月1日に鹿島・守谷・北信特定建設共同企業体と契約しました。

現在、稲核ダム側のトンネル坑口付近でトンネル掘削に向けた準備工を実施しており、令和4年5月頃からトンネル掘削を始める予定です。

【トンネル延長：1,060m／工期：令和3年7月～令和7年1月】



### 八景山橋と梓川断層の見学箇所



第10.3図 梓川河床の断層破砕帯  
松本市梓川八景山、矢印の間が断層破砕帯。

産業技術総合研究所 地質調査総合センター  
「松本地域の地質」より

### 火打岩の見学（松本市特別名勝）



- 指定等区分 市特別名勝
- 指定年月日 平成19年3月30日
- 種別 名勝地
- 所在地 松本市梓川楼4132
- 所有者 岩岡神社氏子中
- 時代区分

### 火打岩（ひうちいわ）

松本平の中央にその大部分を土の中に隠して静かに横たわり、幾多の伝説を残している巨岩として知られ、一部がここに露出している。

この岩石は「チャート」という岩石からでき大変硬く、火種づくりに利用されたことが名前の由来です。

梓川に堤防のなかった頃、本流がこのあたりを流れており、そのときの高さは15から16mの大岩であったと伝えられている。また、これは流れ石ではなく、この周辺が陥没した際、残存したのではともいわれ、この地方の地質・地形を研究するうえでも、貴重な資料となっていると思われます。